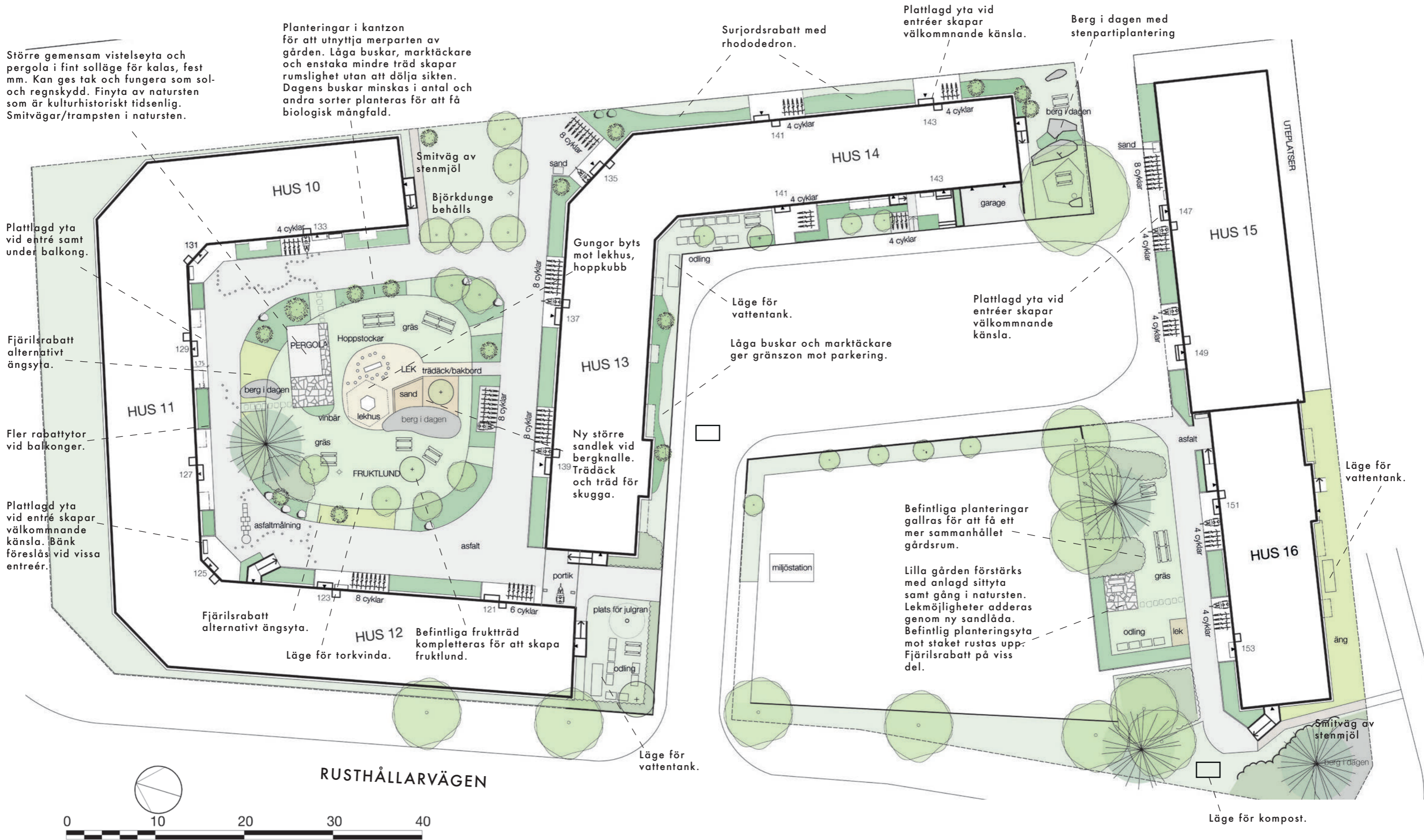


Brf Gästfriheten

Plan 1:400 /A3



Material

Markmaterial

Asfalt vid körytor. Plattlagda ytor vid entréer föreslås för att ge en välkomnande känsla samt bänk och/eller cykelparkering. Rabattytor avgränsas med kansten av granit. Yta under balkonger plattläggs. Vid gemensamma vistelseytor föreslås natursten som är kulturhistoriskt tidsenlig samt gångar av trampsten i natursten.



Växtmaterial:

Befintliga buskar kompletteras med växtmaterial för att ge årsvariation, biologisk mångfald och större rumslig variation. Fjärilsrabatter och ängsytor anläggs i soliga lägen med örter och växter som älskas av pollinatörer tex buddleja och vädoklint. Ätliga växer adderas som marktäckare som smultron och blommande/bärrika buskar tex fläder och aronia. Befintliga fruktträd kompletteras för att skapa en fruktlund.



Rhododendron återanvänds på gårdarna och kompletteras med surjordsväxter utifrån biologisk mångfald. Ätliga växter som allåkerbär används som marktäckare. Vid bergsknallar anläggs stenpartiplanteringar med växter som älskas av pollinatörer tex kärleksört och klätterhortensia.



Odling:

Fler pallkragar för odling föreslås vid hus 12 samt vid hus 16.



Lek:

Befintlig lek som gunga, vippdjur ersätts med lekhus och naturlek som hoppkubb, stockar. Ny större sandlek med trädäck ersätter befintlig sandlåda. Ett mindre träd föreläs för att ge skugga till sandleken. Gården vid hus 16 kompletteras med lek för de minsta och föreslås få sandlek. Asfalsmålning kan adderas på asfalt för att ge lekvärden.



Cykelparkering:

För cykelparkering föreslås cykelpollare. Pollare kan göras unik liknande grangården genom lokala hantverkare i Bagarmossen.



Möbler:

Nya möbelgrupper föreslås till respektive gemensam hårdgjord uteplats. Kompletteras med befintliga picknickbord.

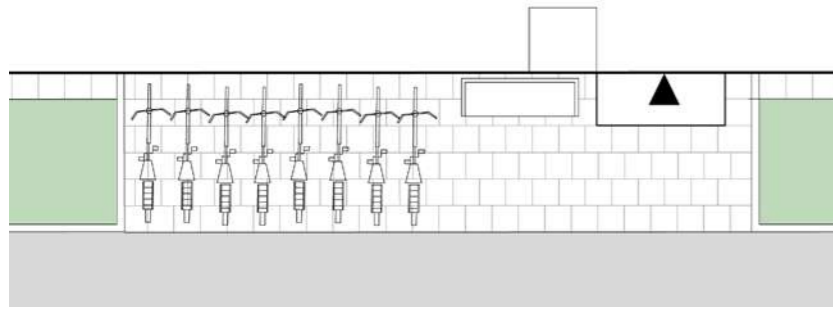


Pergola:

Den större gemensamma vistelseyten föreslås få en pergola. Kan förses med tak för att ge regnskydd.



Alternativ förgårdsmark

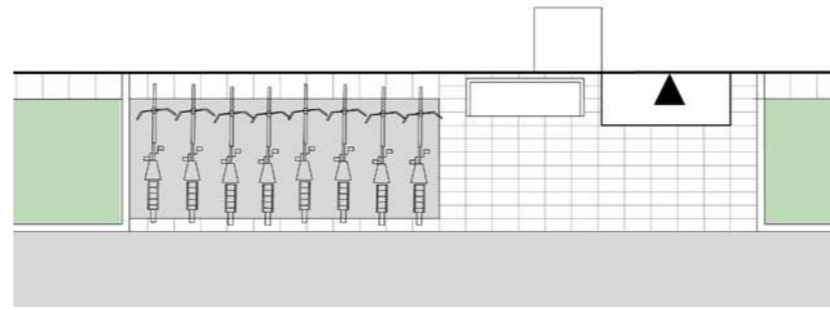


Alt 1) Plattor vid entré, cykelparkering och balkong

Asfalt vid körytor. Större plattlagda ytor med plats för utemöbler och cykel vid entréer ger en välkomnande känsla och bryter av mot asfalten. Plattor längs fasad samt under balkonger.



Cykelpollare i betongsten.

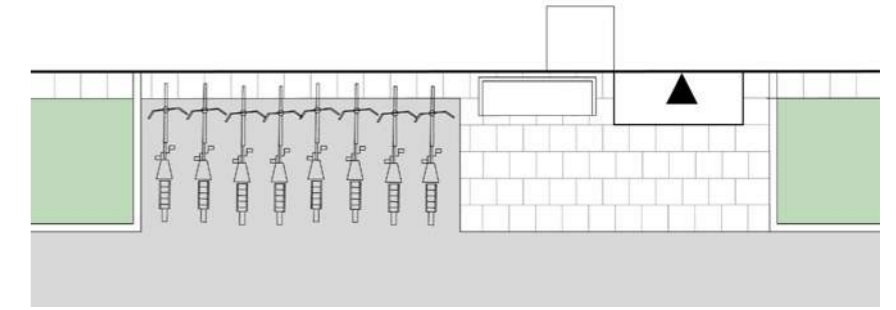


Alt 2) Plattor vid entré och balkong, asfalt och betongstenfris vid cykelparkering

Asfalt vid körytor. Mindre plattlagda ytor vid entréer med plats för bänk ger en välkomnande känsla. Asfalt samt fris av betongsten vid cykelparkering. Frisen linjerar med rabattytans kansten och skapar en sammanhållen och ordnad känsla. Plattor längs fasad samt under balkong.



Plattlagd yta vid entré med fris.



Alt 3) Plattor vid entré, asfalt vid cykelparkering och plattor under balkong

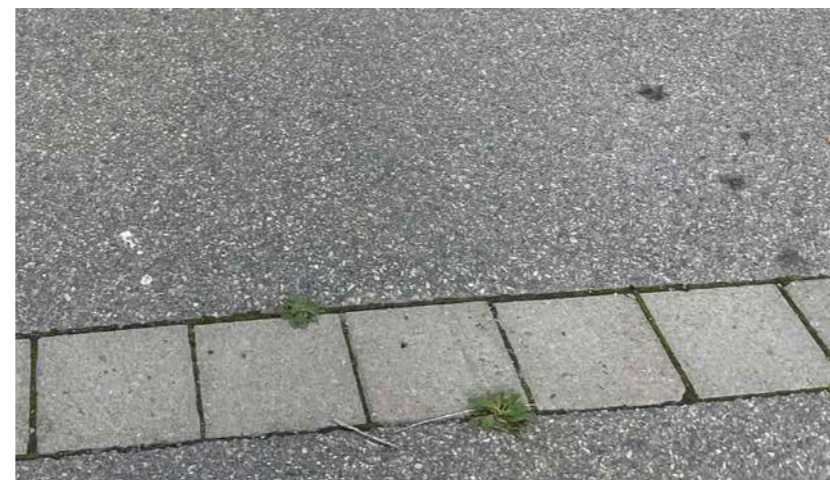
Asfalt vid körytor. Mindre plattlagda ytor med plats för bänk vid entréer ger en välkomnande känsla. Asfalt vid cykelparkering. Plattor längs fasad samt under balkong.



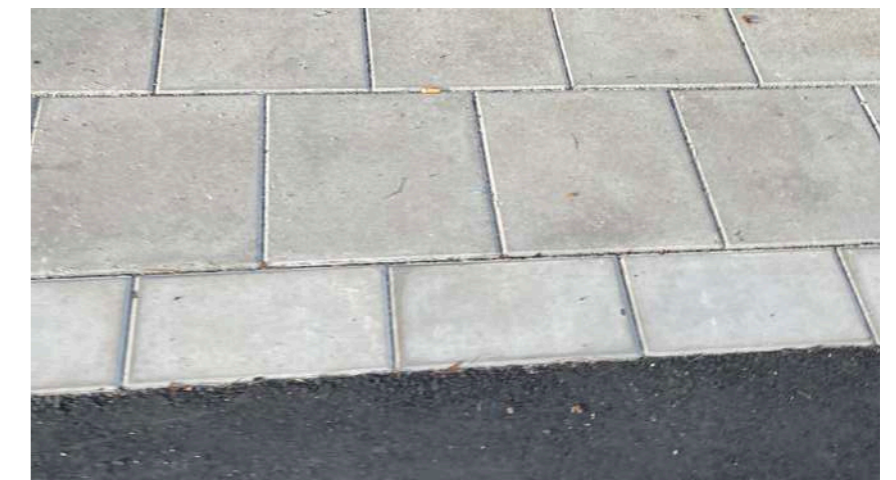
Cykelpollare i asfalt.



Större plattlagd yta vid entrézon.



Fris av betongsten i asfalt.



Betongsten kan läggas med variation av olika storlekar.